

釜石自動車道

R8北上管内のり面土質調査

参 考 図

令和 8 年 5 月

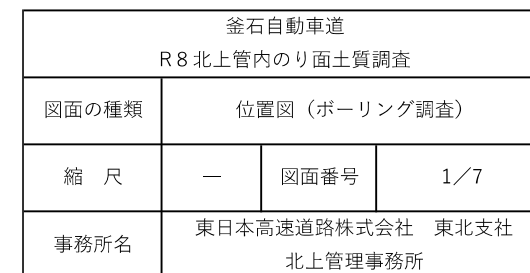
東日本高速道路株式会社

東北支社 北上管理事務所

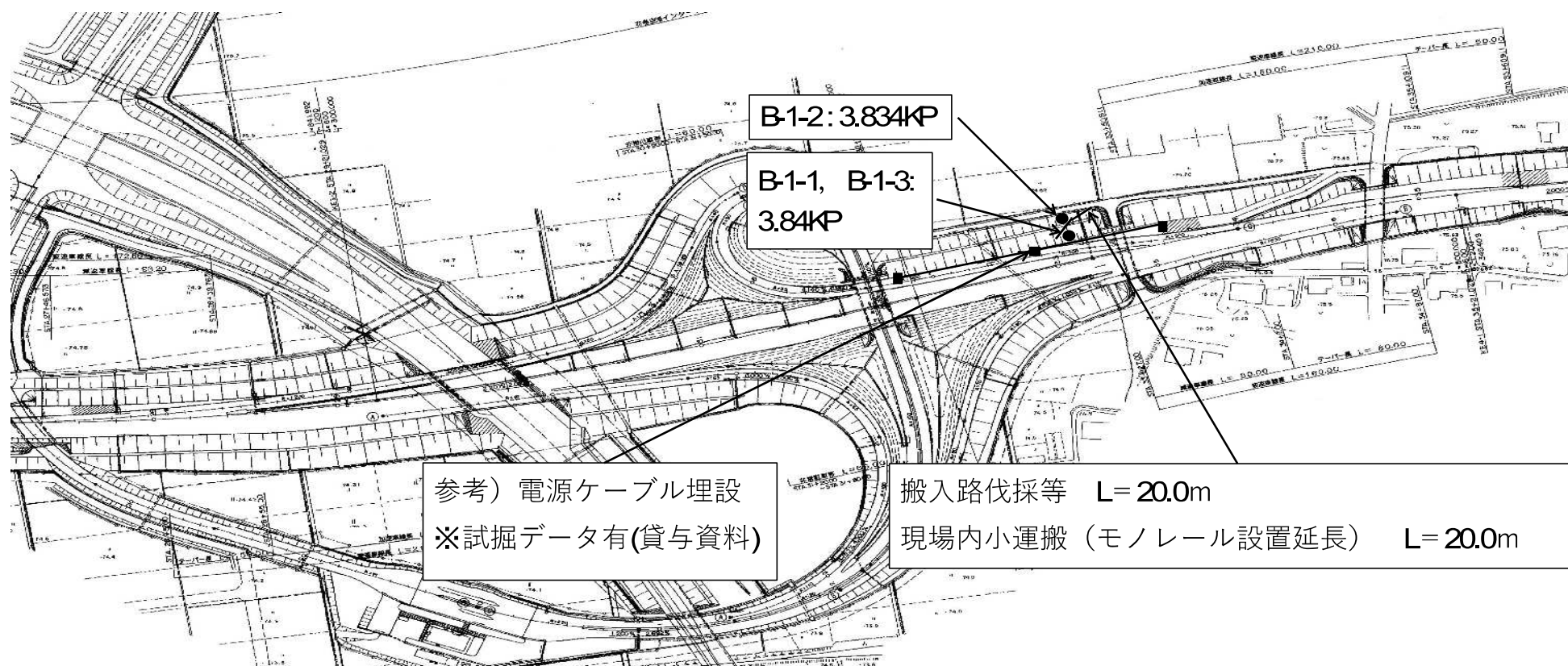
■数量明細表

			調査ボーリング (鉛直下方) ノンコアリング		標準 貫入 試験		サン プ リ ン グ		地下 水 位 観 測 (自 記 水 位 計 設 置)	地下 水 位 観 測 (自 記 水 位 計 観 測)	土 質 試 験						報 告 書 作 成 (印 刷 製 本 費)	準 備 及 び 跡 片 付 け	搬 入 路 伐 採 等	調 査 孔 閉 塞	足 場 仮 設	現 場 内 小 運 搬	機 械 等 運 搬	土 質 地 質 調 査 交 通 費 ・ 宿 泊 費	試 掘 費	沈 下 及 び 安 定 解 析	高 盛 土 の 安 定 解 析 (常 時)	動 時 (盛 土 の 安 定 高 1 5 m 以 上)	高 盛 土 の 安 定 解 析 (盛 土 高 1 5 m 以 上 3 0 m 未 満)	調 査 ボ ー リ ン グ 解 析	技 術 業 務 打 合 せ	技 術 業 務 交 通 費 ・ 宿 泊 費	
			φ 66mm	φ 116mm							傾 斜 地 足 場																						
			砂 ・ 砂 質 土	礫 混 じ り 土 砂	砂 ・ 砂 質 土	砂 ・ 砂 質 土	礫 混 じ り 土 砂	三 重 管 式	土 粒 子 の 密 度 試 験 方 法	土 の 含 水 比 試 験 方 法		試 料 の 粒 度 試 験 方 法 (0・5kg以下)	土 の 液 性 限 界 ・ 塑 性 限 界 試 験 方 法	土 の 湿 潤 密 度 試 験 方 法	土 の 軸 圧 密 縮 排 水 試 験 方 法 (C U b a r)																		
KP	上下線	Br番号	m	m	m	回	回	本	箇所	箇所・月	シリーズ	シリーズ	シリーズ	シリーズ	シリーズ	式	式	地点	箇所	箇所	地点	式	式	m3	断面	断面	断面	断面	m	式	式		
3.84	下	B-1-1	8.00	5.00	-	8	5	-	1	9	2	2	2	2	2	-	1	1	1	1	1	1	1	1	-	1	-	-	-	13.00	1	1	
3.834	下	B-1-2	3.00	5.00	-	3	5	-	1	9	2	2	2	2	2	-			1	1	1	1				-	-	-	-	8.00			
3.84	下	B-1-3	-	-	3.00	-	-	1	-	-	-	-	-	-	-	1			※1	1	※1	※1				-	-	-	-	3.00			
8.749	下	B-2-1	5.00	5.00	-	5	5	-	1	9	2	2	2	2	2	-			1	1	1	1			0.20	1	-	-	-	-			10.00
8.743	下	B-2-2	3.00	5.00	-	3	5	-	1	9	2	2	2	2	2	-			1	1	1	1				-	-	-	-	-			8.00
8.749	下	B-2-3	-	-	3.00	-	-	1	-	-	-	-	-	-	-	1			※2	1	※2	※2				-	-	-	-	-			3.00
11.06	上	B-3-1	10.00	5.00	-	10	5		1	9	2	2	2	2	2	-			1	1	1	1			-	-	1	1	1	1			15.00
11.05	上	B-3-2	6.00	5.00	-	6	5		1	9	2	2	2	2	2	-			1	1	1	1				-	-	-	-	-			11.00
11.06	上	B-3-3	-	-	5.00	-	-	1	-	-	-	-	-	-	-	1			※3	1	※3	※3				-	-	-	-	-			5.00
合計			35.0	30.0	11.0	35	30	3	6	54	12	12	12	12	12	3	1	1	6	9	6	6	1	1	0.2	2	1	1	1	76.0	1	1	

*1・・・B-1-1と同一足場 *2・・・B-2-1と同一足場 *3・・・B-3-1と同一足場

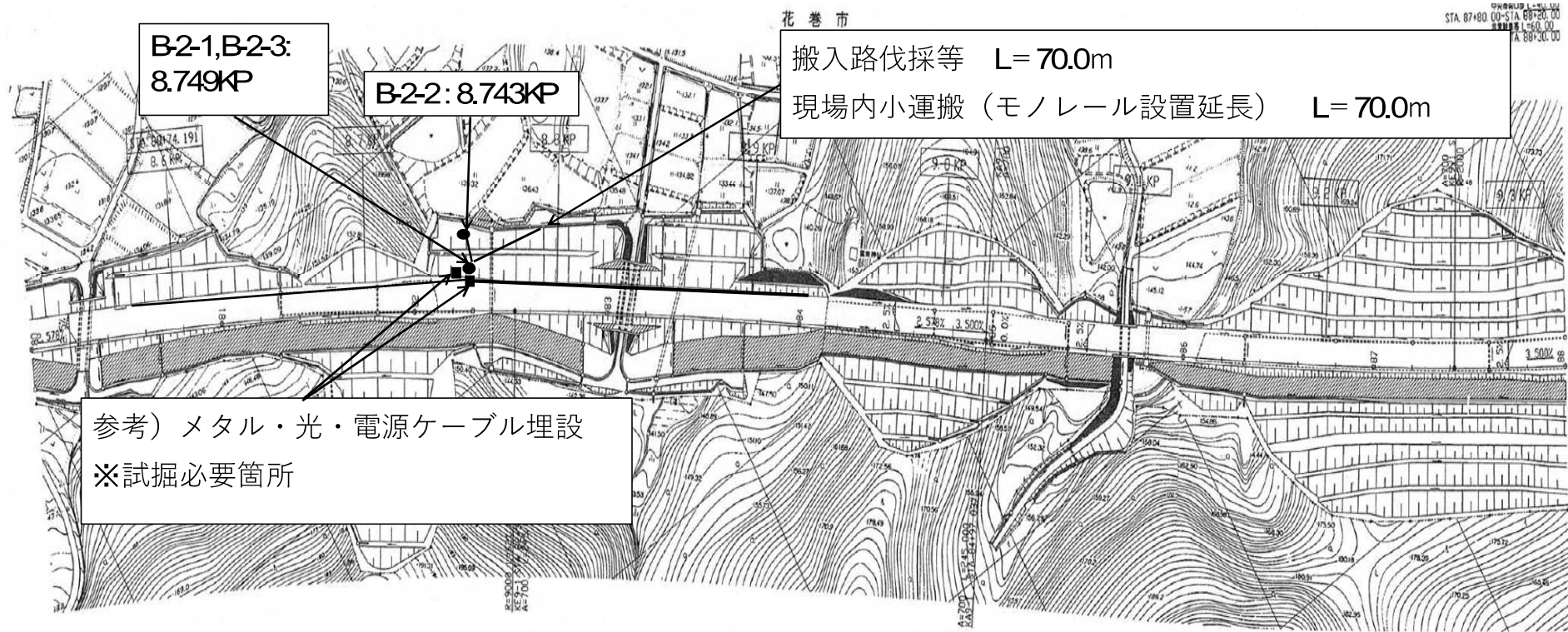


平面図(1)

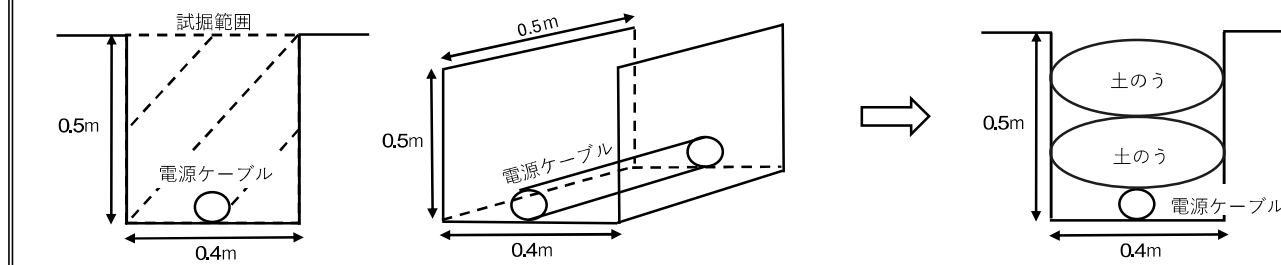


釜石自動車道 R8北上管内のり面土質調査			
図面の種類	平面図(1)		
縮尺	—	図面番号	2/7
事務所名	東日本高速道路株式会社 東北支社 北上管理事務所		

平面図(2)

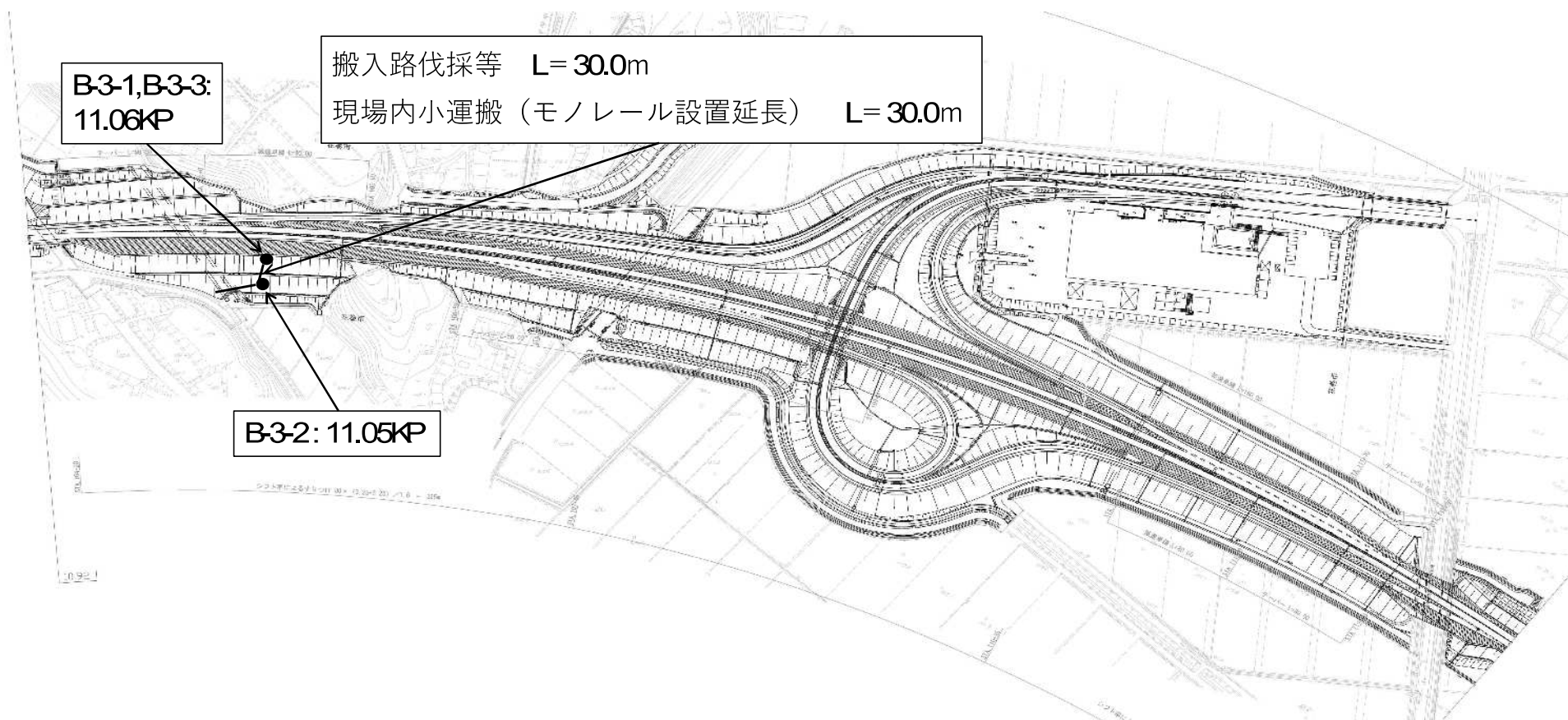


※試掘必要箇所詳細 $0.5 \times 0.4 \times 0.5 = 0.1$ (1箇所あたり) $\times 2$ (試掘必要箇所) 計 0.2m^3
 ケーブル確認後、土のう袋により封鎖 0.02m^3 (1袋) $\times 5$ (1箇所あたり) $\times 2$ (試掘必要箇所) 計 0.2m^3 10袋



釜石自動車道 R8北上管内のり面土質調査			
図面の種類	平面図(2)		
縮尺	—	図面番号	3/7
事務所名	東日本高速道路株式会社 東北支社 北上管理事務所		

平面図(3)

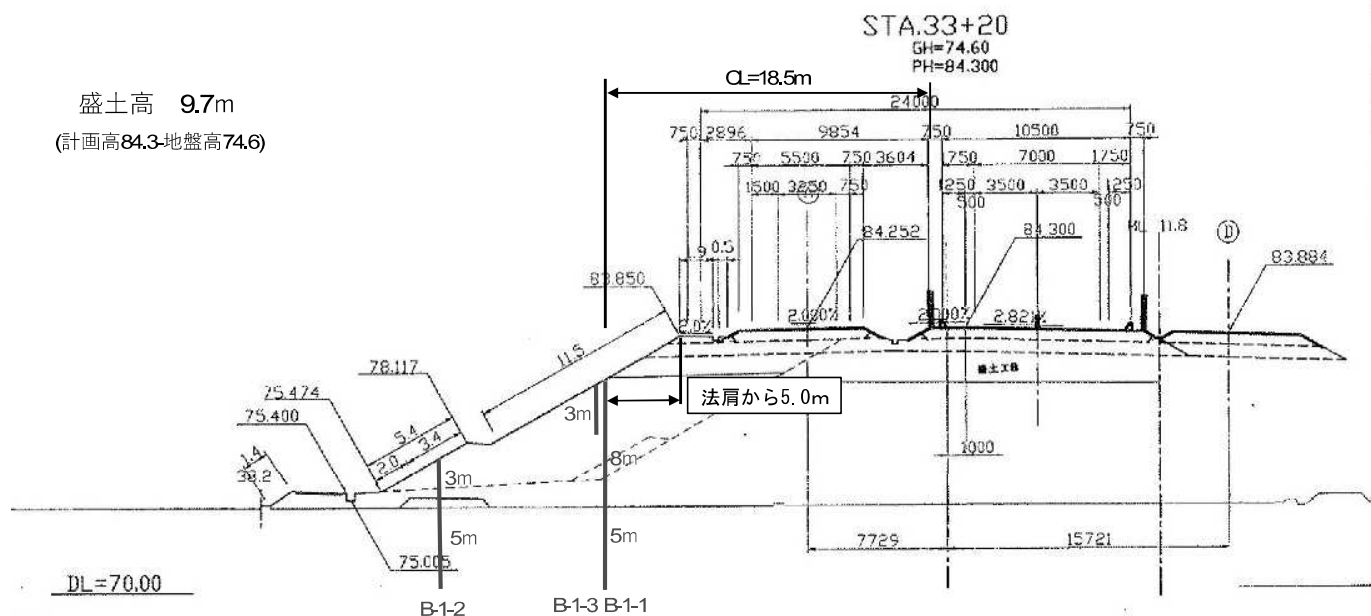


釜石自動車道 R8北上管内のり面土質調査			
図面の種類	平面図(3)		
縮 尺	—	図面番号	4/7
事務所名	東日本高速道路株式会社 東北支社 北上管理事務所		

横断図(1)

B-1-1, B-1-3 (3.84K P) 付近
B-1-2 (3.834K P) 付近

盛土高 9.7m
(計画高84.3-地盤高74.6)



STA. 33+20.000					
地盤高	74.60 m	計画高	84.300 m		
土工施工高	83.978 m	切盛高	9.700 m		
切土面積		盛土面積		のり囲工	
土砂	m ²	上部路床	5.9 m ²	擁壁布工	左 19.4 m
	m ²	下部路床	28.1 m ²	基砂利A2	右 m
	m ²	路体	301.3 m ²		左 m
	m ²	アソビ	m ²		右 m
	m ²	盛土あり箇所	21.9 m ²		左 m
	m ²	切土あり箇所	m ²		右 m
伏割除根	m ²	盛土工事	84.5 m ²		左 m
計	0.0 m ²	(盛土)	m ²		右 m

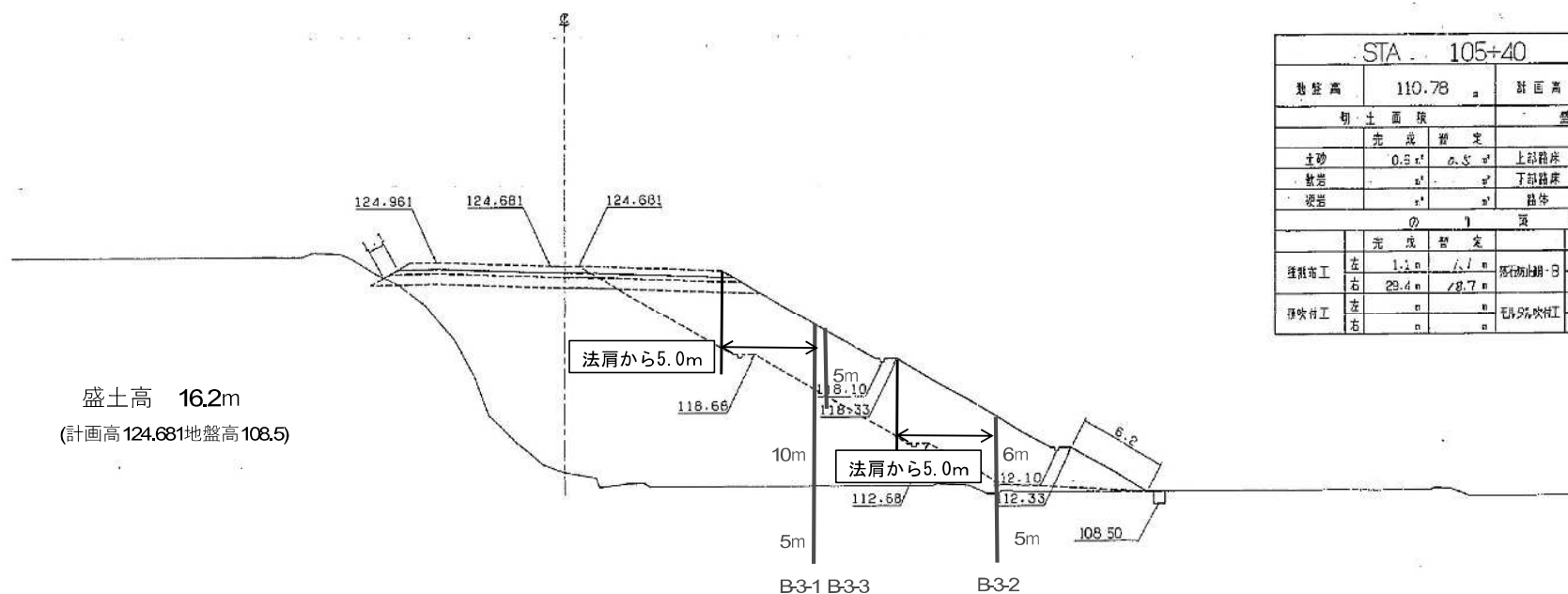
金石自動車道 R8北上管内のり面土質調査			
図面の種類	横断図(1)		
縮尺	—	図面番号	5/7
事務所名	東日本高速道路株式会社 東北支社 北上管理事務所		

横断図 (3)

B-3-1, B-3-3 (11.06K P) 付近
B-3-2 (11.05K P) 付近

STA. 105+40

GH=110.78
PH=124.681



STA. 105+40					
地盤高	110.78		計画高	124.681	
切土面積			盛土面積		
	完成	暫定		完成	暫定
土砂	0.5	0.5	上部路床	7.3	4.3
整地			下部路床	18.3	11.3
硬岩			路床	434.4	365.1
のり工					
	完成	暫定		完成	暫定
盛土工	左 1.1	右 1.1	路肩止工	左	右
	29.4	18.7			
路吹付工	左	右	路肩止工	左	右

金石自動車道 R8北上管内のり面土質調査			
図面の種類	横断図 (3)		
縮尺	—	図面番号	7/7
事務所名	東日本高速道路株式会社 東北支社 北上管理事務所		